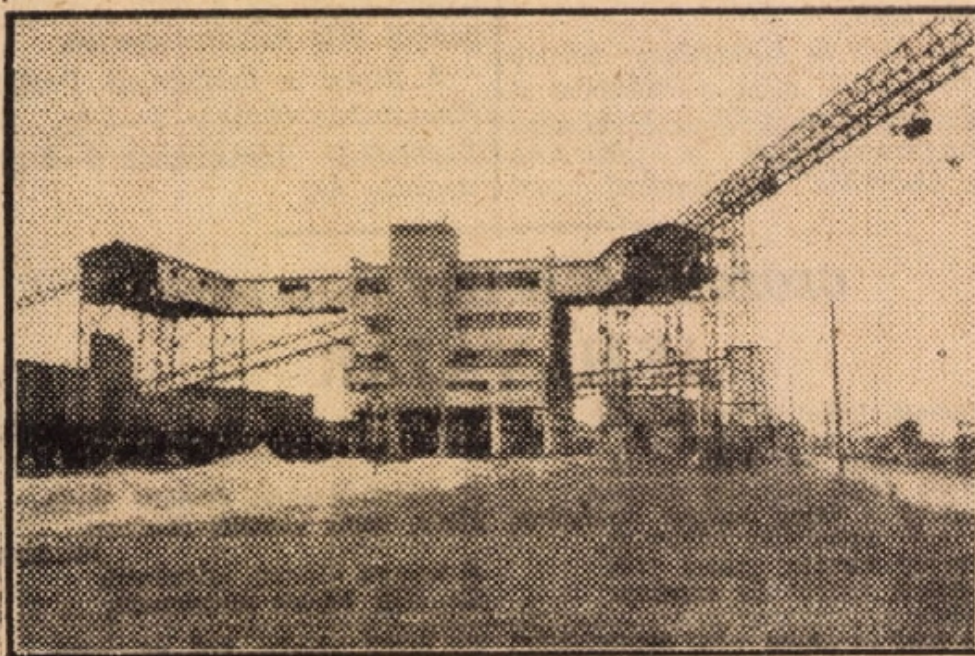


Évről évre bővül az új oroszlányi szénosztályozó



Nagy öröm érte egy évvel ezelőtt az oroszlányi bányászokat, amikor üzembehelyezték az új szénosztályozót. Az építkezés 1950-ben indult meg, amikor a vasútvonalakat elkészítették. A szénosztályozó üzembehelyezése nemcsak könnyített a bányászok nehéz munkáján, hanem meggyorsította a szén elszállítását is. Ma már nem ülnek a csapatok órákat, üresre várva, mert a szenet az osztályozó azonnal vagonokba rakja és így a csille gyorsan megfordul a bánya és az osztályozó között. Három akna szenét továbbítja az új szénosztályozó, amelynek eddig az egyik egy-

sége készült el. Bővítésére a következő évben kerül sor, amelynek üzembeállításával napi 360 vagon szenet továbbíthat. A bővítés még ezzel sem áll meg, mert a tervek szerint az oroszlányi bányák fejlődésével új gépek munkábaállításával 1959-ig az oroszlányi szénbányák elérik az 1000 vagonos napi termelést. A hatalmas mennyiségű szén továbbítására épült fel már az elmúlt évben a szénosztályozó első része.

Eddig Oroszlánybánya szenét egy 15 km hosszú kötélpályán szállították Tatabányára, a szénosztályozóra. A hosszú pályán gyakoriak vol-

tak a zavarok. Kötélszakadás történt, amelynek kijavítása sokszor egy egész napot vett igénybe. Előfordult, hogy csille esett le a pályáról. Ilyenkor is megállt a szénszállítás, amíg a hibát kijavították. Gyakran napi 200—250 vagon szén kiesését jelentette az ilyen hiba. Ilyenkor a bányák a szenet kidöntötték, hogy ürescsillét küldhessenek a munkahelyekre. Amikor újból megindulhatott a szállítás, a termelésből kellett munkásokat kivenni, hogy felrakják a kidöntött szenet. Nagy kárt jelentett ez, mert nemcsak késleltette a szállítást, hanem a szén az esőn és a napon vesztett kalóriaértékéből. Az új szénosztályozó mindezt megszüntette. Csille is van elég és a kötélpálya nem túlterhelt. Most már csak a palászenet szállítják a pályán Tatabányára, amellyel az erőműveket látják el. A tiszta szenet a szénosztályozó továbbítja.

Jövő évben a szénosztályozó mellett megkezdik a palatörő építését is, hogy teljesen kész állapotban szállíthassa Oroszlány az erőműveknek a palát. Az új szénosztályozó felépítésével nagy fejlődésnek indult Oroszlány szénbányászata. Mélyítik már a XIX-es aknát is, amelynek szene ugyancsak hozzájárul tervünk teljesítéséhez. Az új akna szenét is a szénosztályozó továbbítja majd.